

Mieszkania

Domy

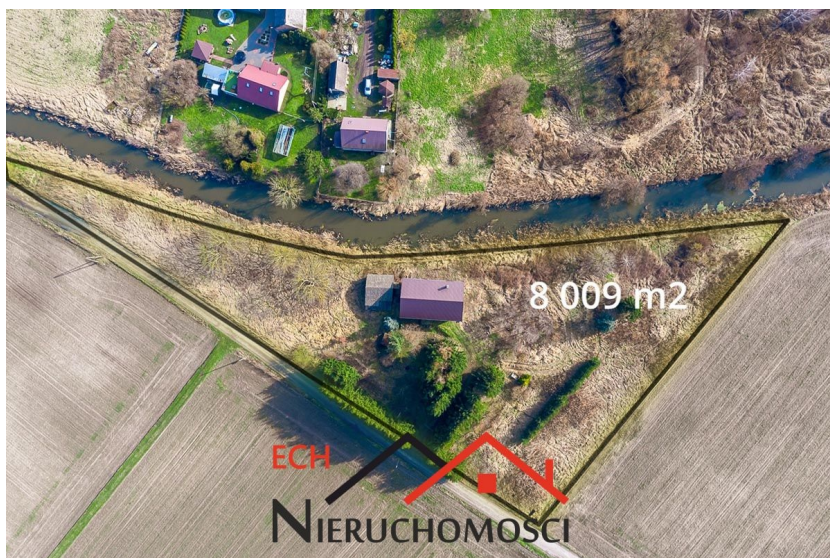
Działki

Lokale

Sprzedaż

Wynajem

Bogdaniec, Jeniniec - 449 000 zł



Typ budynku Wolnostojący

Rata kredytu* tylko **2 410 zł**

Powierzchnia 199 m²

Cena/m² 2 254 zł

Powierzchnia działki 8009.00 m²

Liczba pokoi 6

Piętro Parter

Typ okien PCV

Garaż Tak

OFERTA BEZPOŚREDNIA - WSZYSTKIE KOSZTY ZWIĄZANE Z BIUREM NIERUCHOMOŚCI PONOSI SPRZEDAJĄCY

OFERTA ZAREZERWOWANA UMOWĄ PRZEDWSTĘPNĄ

W JENIŃCU NA DUŻEJ DZIAŁCE DO WYKOŃCZENIA DOM JEDNORODZINNY

LOKALIZACJA:

Nieruchomość zlokalizowana w bardzo spokojnym miejscu – Jeniniec oddalony zaledwie 14 km od Gorzowa Wielkopolskiego. Dodatkowym atutem jest stosunkowo nieduża odległość od granicy polsko-niemieckiej - 40 km.

ATUTY:

- powierzchnia działki daje duże możliwości ,
- korzystny układ pomieszczeń,
- etap w którym jest nieruchomości pozwala na wykończenie według własnych upodobań,

BUDYNEK

Budynek do wykończenia o powierzchni użytkowej 166,63 m² plus 32,59 m² garażu z miejscem na kotłownię. Budynek murowany zbudowany z bloczków z betonu komórkowego - gazobeton. Strop między piętrem a poddaszem monolityczny. Ściany wewnętrzne otynkowane. Instalacja elektryczna, hydrauliczna oraz kanalizacyjna wewnątrz budynku rozprowadzona. Dach pokryty blacho dachówką.

Nieruchomość przemyślana zbudowana z trwałych materiałów zapewniających długą eksploatację.

ROZKŁAD POMIESZCZEŃ

Na powierzchnię użytkową 166,63 m² składają się:

na poziomie parteru

- salon,
- widna duża kuchnia,
- holl,
- gabinet,
- łazienka z WC,

Dodatkowo na powierzchni 32,59 m² znajduje się garaż oraz kotłownia.

na poziomie I piętra

- cztery duże sypialnie,
- garderoba,
- łazienka z WC,
- holl,

DZIAŁKA ORAZ MEDIA

Duża działka położona na płaskim terenie o powierzchni 8 009 m².

Dostępne media: prąd, woda gminna, kanalizacja – szambo – do zrealizowania.

OGRZEWANIE I CIEPŁA WODA UŻYTKOWA:

Centralne ogrzewanie i ciepła woda użytkowa do wyboru – pompa ciepła ewentualnie piec na paliwo stałe – w kotłowni komin. Na poziomie parteru ogrzewanie realizowane za pomocą rozprowadzonej podłógówki, na 1 piętrze w pokojach rozprowadzona instalacja pod grzejniki.

JEŚLI OFERTA CIE ZAINTERESOWAŁA z chęcią przedstawimy jej szczegóły podczas prezentacji i odpowiemy na pojawiające się pytania.

SKONTAKTUJ SIĘ Z NAMI pod numerem lub skorzystaj z formularza kontaktowego.