

Mieszkania

Domy

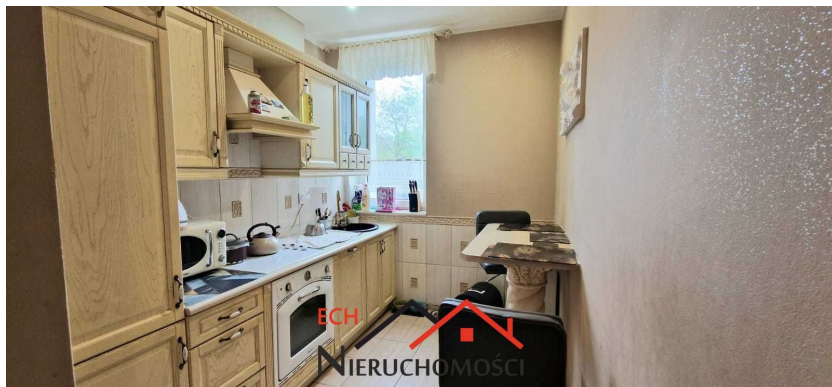
Działki

Lokale

Sprzedaż

Wynajem

Słubice - 450 000 zł



Typ budynku Niski blok

Rata kredytu* tylko **2 416 zł**

Powierzchnia 44 m²

Cena/m² 10 297 zł

Liczba pokoi 3

Piętro Parter

Typ okien PCV

Czynsz 500 zł

Piwnica Tak

Dwupokojowe mieszkanie z dodatkowym zaadoptowanym pokojem w Słubicach. Lokal znajduje się na parterze w budynku mieszkalnym z cegły z lat 50-tych.

Powierzchnia użytkowa mieszkania wynosi 43,59 m², na która składają się pokój dzienny, sypialnia, kuchnia, łazienka z wc oraz przedpokój. Z salonu jest zejście do dodatkowego pokoju znajdującego się na poziomie -1 o powierzchni 15,80 m².

- Centralne ogrzewanie , gazowe - własne z dwufunkcyjnego pieca.

W cenie mieszkania pozostaje kuchnia w zabudowie wraz z sprzętem AGD oraz meble w zabudowie

Przed blokiem miejsca parkingowe, bezpłatne, dostępne dla mieszkańców.